

Namibia

Kataneno

Leopardjagt

Revirbeskrivelser:

Vi kan tilbyde mange forskellige "pakker", som inkluderer afskydning af et antal trofæer, et antal jagtdage, ophold med fuld service, helpension og al transport i Namibia fra man lander i lufthavnen i Windhoek og til man er tilbage i lufthavnen igen, - men vi kan selvfølgelig også tilbyde et jagtarrangement, hvor man betaler en pris for selve opholdet / jagten og derefter betaler for det vildt man måtte nedlægge. Denne jagt kan finde sted på et eller flere af Kataneno's jagtområder, afhængig af hvilke arter af vildt man måtte ønske at jage, men hvis ikke der er specielle ønsker, finder jagten normalt sted på

Hunting Farm Kataneno

Dette er vor partner - Heiko Bindings - egen jagtform, som har været i familiens eje gennem flere generationer. Kataneno har været Buhls samarbejdspartner gennem mere end 30 år. Farmen er på ca. 18.000 ha., men Heiko råder totalt over et jagtareal på 58.000 ha. som ligger direkte i forbindelse med han eget område. Farmen er beliggende i det centrale Namibia, ca. 120 km. nord/øst for Windhoek. Området er typisk Bushland og forholdsvis fladt.

Ghaup Hunting Area, Namibia.

Et af Kataneno's sidste nye koncessions områder. Et meget spændende og meget kuperet område, bestående af en blanding af Bushland og åbne græsområder. Hele jagtområdet er på mere end 10.000 ha og er beliggende cirka 3 timers kørsel direkte nord for Kataneno og i øvrigt kun cirka 1½ times kørsel fra den østlige indgang til den verdensberømte Etosha National Park. Dette område udmærker sig også ved at have en indkvartering i en absolut super kvalitet. Her jages primært Kudu og Eland, men også mange andre af de almindelige arter.

Roosand Hunting Area, Namibia.

Et andet af Kataneno's koncessions områder, som bestemt også er meget spændende. Dette område er beliggende i den vestlige del af Namibia, nærmere betegnet i grænseområdet mellem det bjergrige område Khomas Hochland og det store ørkenområde, som dækker det meste af Namibia fra kysten og cirka 200 km ind i landet.



Bjergområderne i Khomas Hochland er specielt kendt for det naturlige hjemsted for Hartmann Bjergzebra, men der er også masser af andre arter, specielt Oryx og Springbuck . Jagtområdet Rooisand er på mere en 12.000 ha og ligger 2½ timers kørsel fra Windhoek og 5 timer fra Kataneno. I øvrigt er der kun 3 timers kørsel til kysten og de berømte kystbyer Walvis Bay og Swakopmund.

Jagten:

Alle trofæer vil være "Full trophy". Dette er betegnelsen for trofæer der opfylder "Namibia minimum trophy control standard", hvilket vil sige guld, sølv, bronze eller conservation medal class. Man skal være opmærksom på, at mange såvel han- som hundyr er trofæebærende og at hunddyrene fra visse arter ofte kvalificerer sig til medaljer. Det er til enhver tid den professionelles afgørelse, hvorvidt et stykke vildt er inkluderet i pakken. Såfremt man ønsker at nedlægge et stykke vildt uden for pakken betales trofæefgiften jvf. gældende prislister (se nedenfor). Vi kan varmt anbefale stedet, idet mange af vore kunder gennem årene har hjembragt trofæer i rekord klasse fra distriktet. Jagten drives på traditionel vis og transporten rundt i reviret foregår med specielle 4x4 jagtkøretøjer. Jagten kan også foregå som anstandsagt ved et af de mange vandhuller. Under jagten er man altid ledsaget af en professionel erfaren hunter. Skinning, saltning & "field preparation" af trofæer er inkluderet i prisen. Bemærk, der vil her være tale om jagt på både Katanenos egne jagtområder, samt på koncessionsområdet. Alle trofæer vil være "Full trophy". Dette er betegnelsen for trofæer der opfylder "Namibia minimum trophy control standard", hvilket vil sige guld, sølv, bronze eller conservation medal class. Man skal være opmærksom på, at mange såvel han- som hundyr er trofæebærende og at hunddyrene fra visse arter ofte kvalificerer sig til medaljer.

Indkvartering:

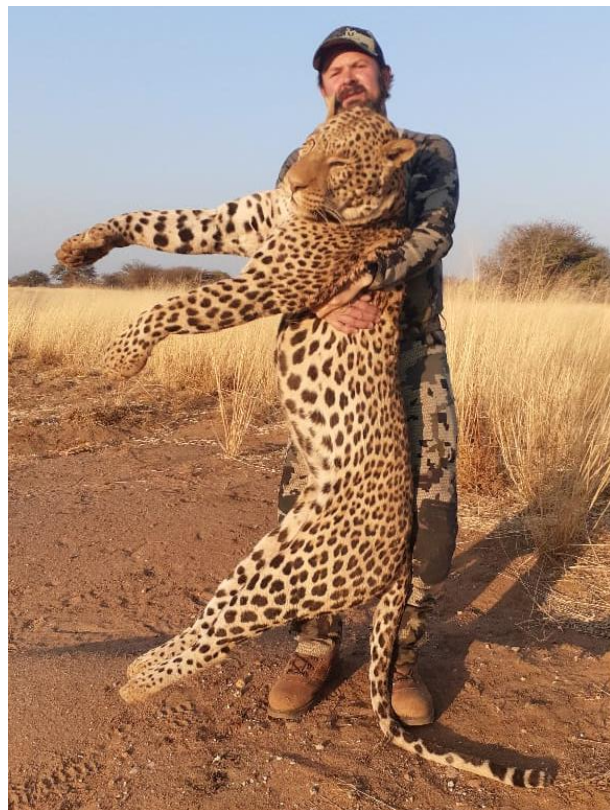
Privat indkvartering med fuld og god forplejning hos hunteren og hans kone på deres nyrestaurerede farm. Der forefindes alle moderne faciliteter inklusive swimmingpool. Vaskeservice er ligeledes inkluderet i arrangementet.

Transport:

Afhentning og tilbagetransport til lufthavn i Windhoek, samt al transport i forbindelse med jagten er inkluderet.

Tidspunkt:

Jagten kan finde sted efter nærmere aftale i jagt sæsonen i Namibia, som er fra 1. marts til 30. november. Bedste tid er dog helt klart fra 20. september til 20. oktober.



Prisberegning pr. jæger:

13 dages ophold med helpension* samt vaskeservice
12 dages jagt 1:1 med proff. hunter
inkl. trofæafgift for 1 Leopard uanset str.
Afskydning af 2 stykker vildt til brug for bait.
Transfer Windhoek t/r lufthavn, samt al transport i forbindelse med jagten. Field præparation af trofæer.
Alle jagtlicenser og skatter. Sightseeing i Windhoek

Pris i alt pr. jæger med jagtføring 1:1...**DKK 148.500,-**

Hvis man ikke har en fair chance for at nedlægge en Leopard tilbage betales DKK 67.500,-
"A fair chance is when you press the trigger, - otherwise do not press the trigger." (Heiko Binding)

Eventuelle tillæg:

Flybillet København / Windhoek t/r fra cirka DKK 8.000,- i lavsæson.
Administrationsgebyr DKK 450,-
*Alkohol udover vin til maden.
Brug af hunde ved anskudning € 200,-
Mistet hund under eftersøg afregnes efter værdi/aftale.
Tillæg for ekstra jagtdag fra DKK 3.100,- pr. jæger.
Leje våben € 40,- pr. dag + ca. €4,- ca. pr. stk. amm.
Trofæafgifter ud over leoparden - se trofæprislisten

Prisberegning pr. ikke jagende ledsager:

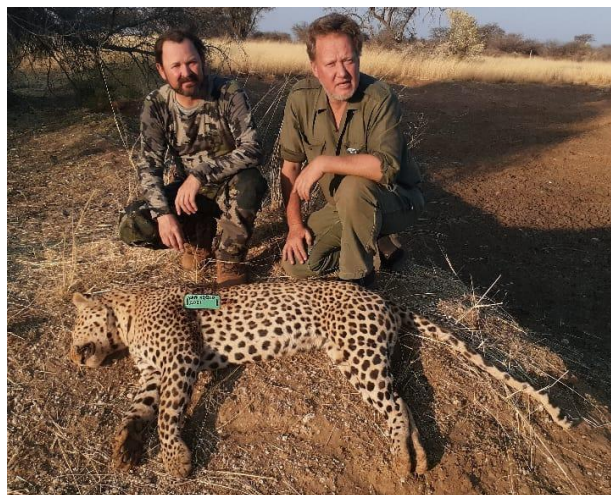
Ophold med helpension
Pris i alt for første ledsager DKK 12.675,-
Pris i alt for efterfølgende ledsagere..... DKK 21.475,-
Pris i alt pr. ledsager (børn under 12 år)..... DKK 8.925,-

Kataneno trofæafgifter:

Kudu	€uro	1.900,-
Oryx	€uro	450,-
Hartebeest	€uro	490,-
Vortesvin gulmedalje.....	€uro	490,-
Vortesvin øvrige	€uro	395,-
Steenbok	€uro	350,-
Springbok.....	€uro	530,-
Baboon	€uro	250,-
Hartmann Bjergzebra	€uro	1.200,-
Duiker.....	€uro	350,-
Black Wildebeest	€uro	1.300,-
Blue Wildebeest	€uro	950,-
Blesbuck	€uro	850,-
Sjagal	€uro	25,-
Caracal	€uro	580,-
Struds	€uro	490,-
Cheetah	€uro	4.800,-
Brun Hyæne	€uro	1.800,-
Selektionsvildt	€uro	290,-

Kataneno trofæafgifter koncessionsområder:

Burchell's Zebra	€uro	1.200,-
Impala	€uro	790,-
Black Faced Impala	€uro	1.950,-
Giraf	€uro	1.500,-
Eland	€uro	1.800,-
Eland, ko.....	€uro	650,-
Klipspringer	€uro	1.950,-
Damara Dik Dik.....	€uro	1.950,-



Waterbuck	€uro	2.150,-
Plettet Hyæne	€uro	2.700,-
Red Lechwe	€uro	3.500,-
Roan	€uro	9.900,-
Sable	€uro	8.000,-
Nyala	€uro	3.600,-
Leopard (kræver licens før jagten).....	€uro	9.500,-
Selektionsvildt	€uro	290,-

Ønsker du at reservere ovennævnte jagt, bedes du venligst givet besked snarest, samt fremsende en kopi af dit alm. pas, EU våbenpas, jagttegn og våben-tilladelse, samt et depositum på € 10.000,- hvilket IKKE refunderes ved annullering efter 3 mdr. før ankomst, da licensen ikke kan flyttes til næste jagtsæson.



Vi håber at arrangementet har din interesse, og beder dig venligst give besked snarest muligt.

Endvidere er vi selvfølgelig til tjeneste med alle oplysninger om arrangementet, som du måtte ønske.

Med venlig hilsen

GAMEKEEPER & BUHLS JAGTREJSER

Søren Sørensen

Søren Sørensen

email: soeren@buhlsjagtrejser.dk

tlf.: direkte +45 2122 7570

